



FOR SALE

間取り(面積)

価格(円)

**650万円**

(325.82㎡)

交通

物件種別

由良駅 700m

中古戸建

問合せ番号

専有・建物

由良 4

114.32

Point

玄関に非常に風情がありますね 古民家ならではの良さをいかしたり  
フォームが出来たら最高です！



土地面積

325.82㎡ (98.12坪)

建物面積

1階 114.32㎡ 2階31.28㎡

間取り

6DK

新築年(西暦)

1961年

用途地域

指定なし

建蔽率/容積率

70%/200%

設備等

・関西電力 ・プロパンガス

小学校

栗田小学校

中学校

栗田中学校

駅までの距離

最寄り駅から10分以内

接道

市道接道 幅員4m以上(2面接面)

私道負担面積

なし

取引態様

仲介

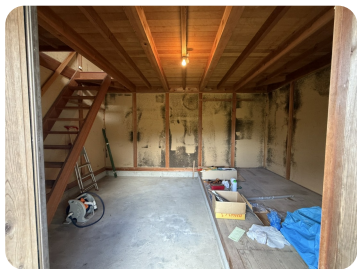
仲介報酬

33万円(税込)

その他

宮津市空き家バンク登録していますので、移住者の補助金をぜひご利用ください♪







# 泉不動産株式会社

(C) Izumi Real Estate of Japan Ltd.  
All rights reserved.



Tel: 0772-45-1733



Fax: 0772-45-1744



[info@izumirealestate.com](mailto:info@izumirealestate.com)



京都府宮津市字鶴賀2060番地の1