



FOR SALE

間取り(面積)

価格(円)

500万円

(298.83㎡)

交通

物件種別

京都丹後鉄道由良駅 徒歩11分

中古戸建

問合せ番号

専有・建物

由良2

193.06

Point

家の裏に82㎡(25坪弱)の土地がありますので、ちょうどいい農作業スペースです♪ 建物はほとんど修繕する必要がないです！すぐに住むことができます！2026年4月以降 引渡し可です！



土地面積

母屋部分：298.83㎡裏の畑：82㎡

建物面積

1F：115.45㎡ 2F：77.61㎡ 別途増築未登記部分有：31.82㎡(納税通知書より)

間取り

母屋：8DK

新築年(西暦)

1989年11月30日

用途地域

指定なし

建蔽率/容積率

70%/200%

設備等

- ・灯油給湯器
- ・IHコンロ
- ・汲み取りトイレ(簡易水洗)
- ・システムバス(リフォーム済)
- ・洗面化粧台

部屋外設備等

屋外水栓

小学校

栗田小学校

中学校

栗田中学校

駅までの距離

最寄り駅から10分以内

接道

調査中

私道負担面積

なし

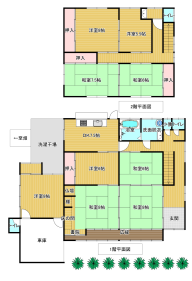
取引態様

仲介

仲介報酬

33万円(税込)







泉不動産株式会社

(C) Izumi Real Estate of Japan Ltd.
All rights reserved.



Tel: 0772-45-1733



Fax: 0772-45-1744



info@izumirealestate.com



京都府宮津市字鶴賀2060番地の1